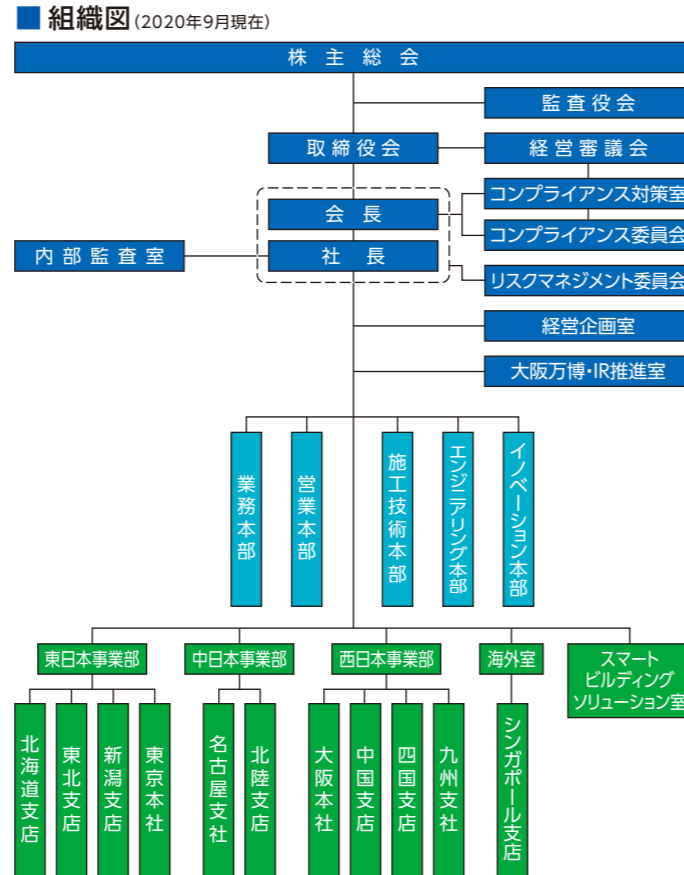


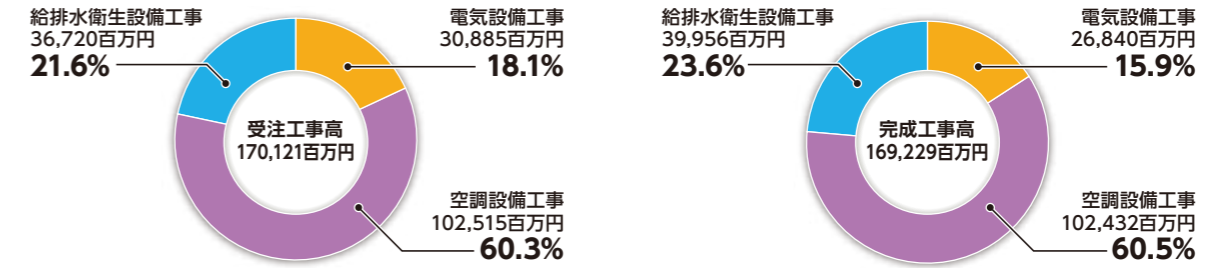
ダイダンの事業

会社概要

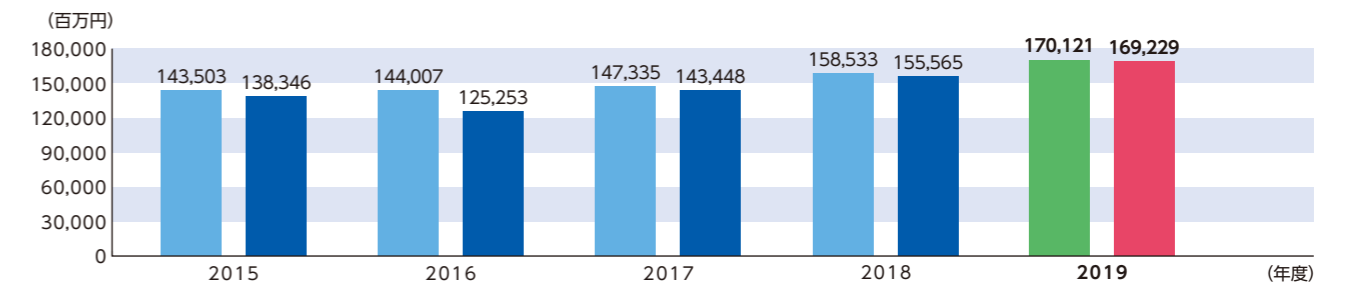
商号	ダイダン株式会社
本店	大阪市西区江戸堀1丁目9番25号
創業	1903年(明治36年)3月4日
設立	1933年(昭和8年)10月10日
資本金	4,479,725,988円
社員数	1,617名(2020年3月31日現在)連結
上場取引所	東京証券取引所 第1部



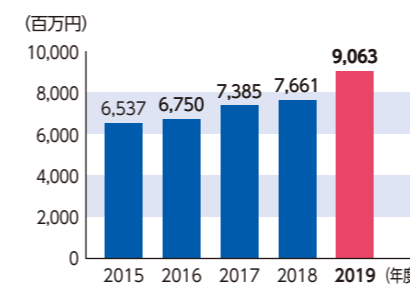
2019年度 部門別受注・完成工事高比率



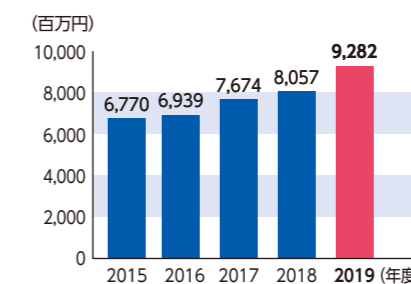
受注工事高/完成工事高



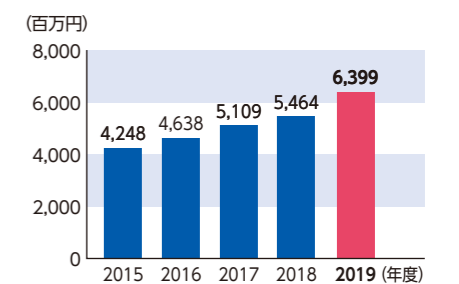
営業利益



経常利益



当期純利益



財務ハイライト(連結)

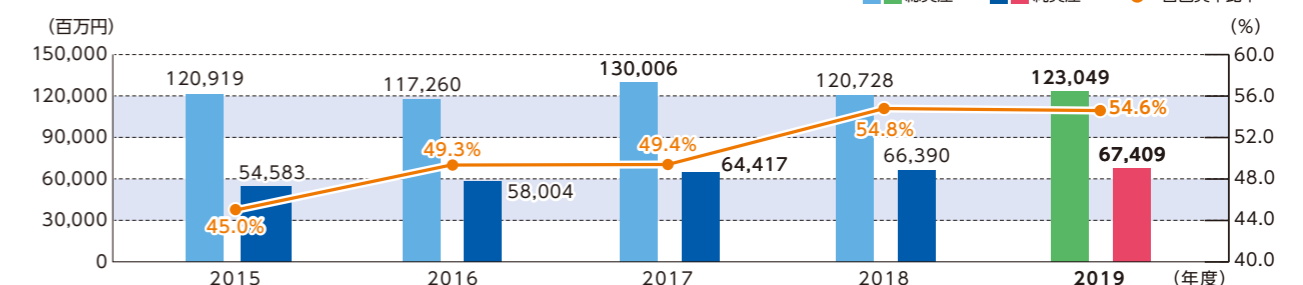
■ 会計年度 単位:百万円

	2015年度	2016年度	2017年度	2018年度	2019年度
受注工事高	143,503	144,007	147,335	158,533	170,121
完成工事高	138,346	125,253	143,448	155,565	169,229
販売費及び一般管理費	10,176	11,038	11,400	11,450	11,993
営業利益又は営業損失(△)	6,537	6,750	7,385	7,661	9,063
経常利益又は経常損失(△)	6,770	6,939	7,674	8,057	9,282
当期純利益又は当期純損失(△)	4,248	4,638	5,109	5,464	6,399
総資産経常利益率(ROA)(%)	5.8	5.8	6.2	6.4	7.6
自己資本当期純利益率(ROE)(%)	7.9	8.3	8.4	8.4	9.6
営業活動によるキャッシュ・フロー	611	5,395	3,320	△ 13,541	12,742
投資活動によるキャッシュ・フロー	△ 493	△ 1,442	△ 315	△ 232	△ 636
財務活動によるキャッシュ・フロー	△ 894	△ 925	△ 1,711	△ 1,317	△ 3,240
現金及び現金同等物の期末残高	23,536	26,549	27,858	12,776	21,616

■ 会計年度末 単位:百万円

	2015年度	2016年度	2017年度	2018年度	2019年度
総資産	120,919	117,260	130,006	120,728	123,049
純資産	54,583	58,004	64,417	66,390	67,409
自己資本比率(%)	45.0	49.3	49.4	54.8	54.6

総資産/純資産/自己資本比率



非財務ハイライト

非財務情報

	2015年度	2016年度	2017年度	2018年度	2019年度
社員数(人)連結	1,493	1,505	1,540	1,600	1,617
労働災害件数(件)個別	26	18	36	42	44
労働災害度率率(%)*1 個別	0.173	0.190	0.168	0.160	0.152
労働災害強度率率(%)*2 個別	0.017	0.004	0.024	0.008	0.016
オフィスの温室効果ガス排出量(tCO ₂) 個別	1,618	1,732	1,663	1,645	1,529

*1:労働災害度率率…労働災害の発生頻度 *2:労働災害強度率率…被災内容の重さ